



JK12W

Graves precisos en un formato pequeño.
Diseñado para tener la mejor relación rendimiento-tamaño.
¡La solución ideal para espacios reducidos!

JK12W

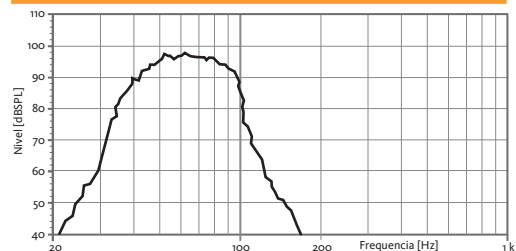
SUBWOOFER
COMPACTO DE 12"Ideal para
espacios
reducidosBocina plegada
de diseño BAND
PASS

CARACTERÍSTICAS TÉCNICAS

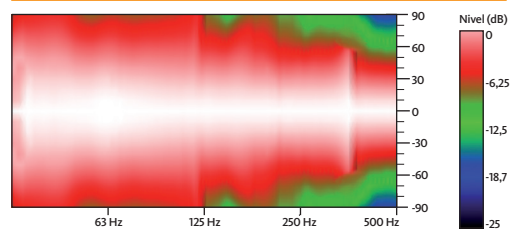
Potencia musical (programa)	800 W
Impedancia nominal	8 Ω
SPL (1 m)	96 dB (1 W), 125 dB continuo 128 dB peak
Respuesta en frecuencia (-10 dB)	40 Hz – 200 Hz*
Componentes LF	Woofer de 12" (bobina de 3")
Directividad (HxV)	Omnidireccional
Dimensiones (AlxAnxP)	387 x 520 x 530 mm
Peso	24,2 kg
Acabados	Madera multicapa Rejilla frontal de acero de 1.5 mm con espuma Pintura negra mate de Polyurea® ultraresistente

*LPF-12: Filtro paso-bajo LPF 12 dB/oct disponible para uso en pasivo-paralelo.

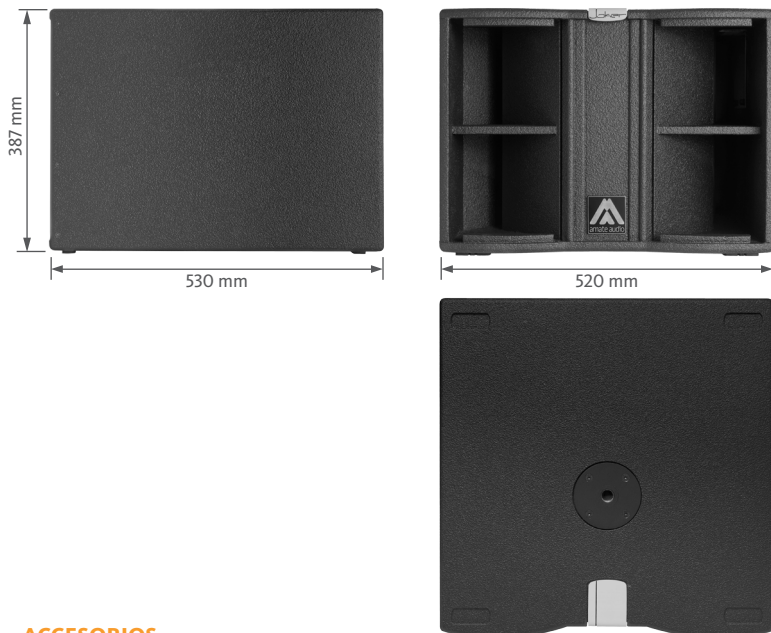
RESPUESTA EN FRECUENCIA 1W/1m (LPF100+3 PRESET)**



COBERTURA HORIZONTAL & VERTICAL

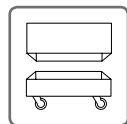


**Con DSP externo de Amate Audio

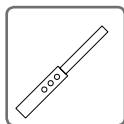


PANEL DE CONEXIONES

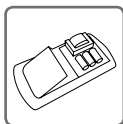
ACCESORIOS



FC-JK12W



SP/CRTL



LPF-12