



JK18W1

¡Quedarás sorprendido!

El refinado diseño del JK18W1 combinado con su potencia de 1000 W es capaz de hacerte entrar en resonancia con la música.

JK18W1

SUBWOOFER
DE 18"

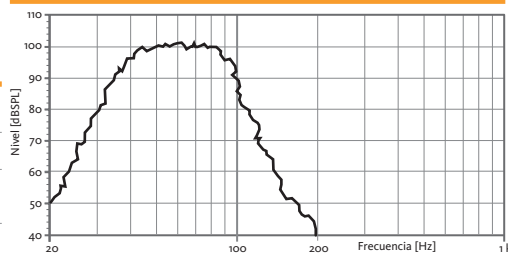
Bocina plegada
de diseño
BAND PASS

CARACTERÍSTICAS TÉCNICAS

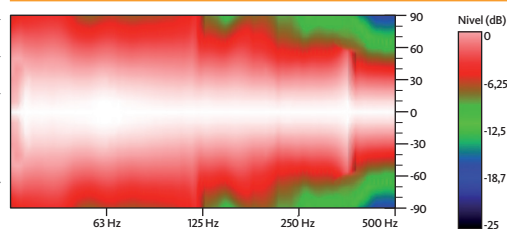
Potencia musical (programa)	1000 W
Impedancia nominal	8 Ω
SPL (1 m)	98 dB (1 W), 128 dB continuo 131 dB peak
Respuesta en frecuencia (-10 dB)	34 Hz – 190 Hz*
Components	LF
Directividad (HxV)	Omnidireccional
Dimensiones (AlxAxPx)	552 x 740 x 710 mm
Peso	48,9 kg
Acabados	Madera multicapa Rejilla frontal de acero de 1,5 mm con espuma Pintura negra mate de Polyurea® ultrasensible

*LPF-12: Filtro paso-bajo LPF 12 dB/oct disponible para uso en pasivo-paralelo.

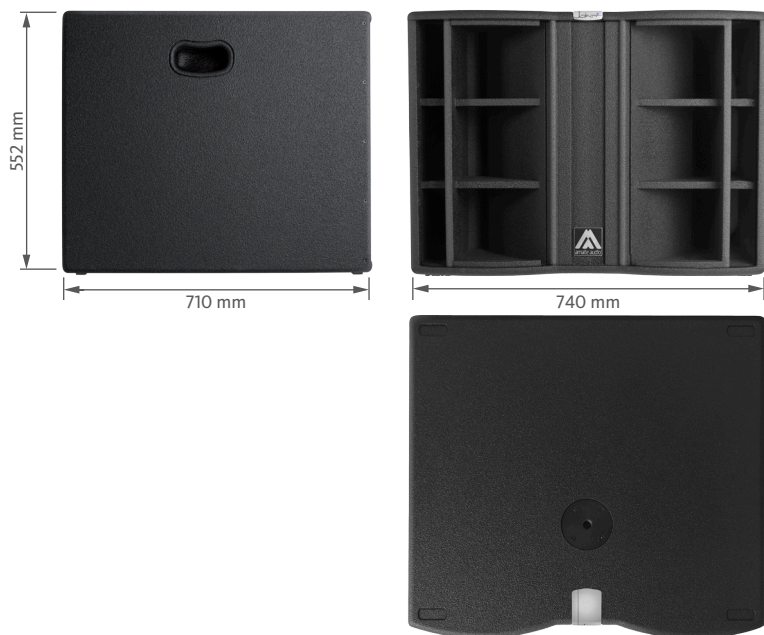
FRECUENCIA EN RESPUESTA 1W/1m (LPF100+3 PRESET)**



COBERTURA HORIZONTAL & VERTICAL

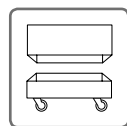


**Con DSP externo de Amate Audio

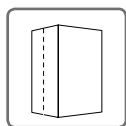


PANEL DE CONEXIONES

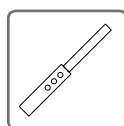
ACCESORIOS



FC-JK18W



NC-JK18W



SP/CRTL



LPF-12