



JK18W2

¡Quedarás orprendido!

El refinado diseño del JK18W2 cbinado con su potencia de 2000 W
es capaz de hacerte entrar en resonancia con la música.

JK18W2

SUBWOOFER
DE 18"

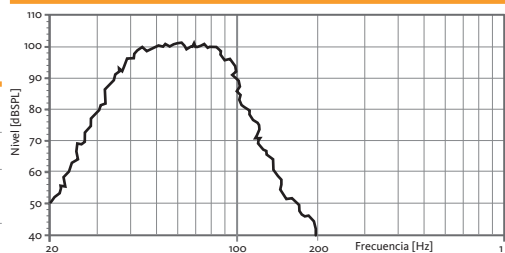
Bocina plegada
de diseño
BAND PASS

CARACTERÍSTICAS TÉCNICAS

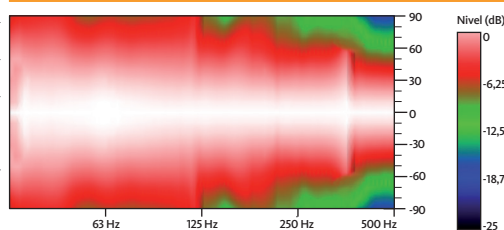
Potencia musical (programa)	2000 W
Impedancia nominal	8 Ω
SPL (1 m)	99 dB (1 W), 132 dB continuo 135 dB peak
Respuesta en frecuencia (-10 dB)	34 Hz – 190 Hz*
Componentes	LF
Directividad (HxV)	Woofer de 18" (bobina de 4") Omnidireccional
Dimensiones (AlxAxPx)	552 x 740 x 710 mm
Peso	47,8 kg
Acabados	Madera multicapa Rejilla frontal de acero de 1,5 mm con espuma Pintura negra mate de Polyurea® ultraresistente

*LPF-12: Filtro paso-bajo LPF 12 dB/oct disponible para uso en pasivo-paralelo.

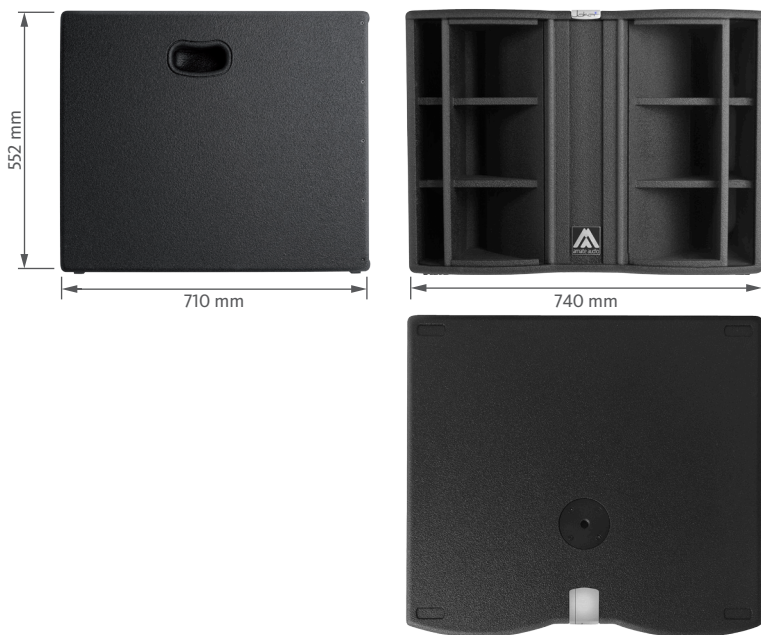
RESPUESTA EN FRECUENCIA 1W/1m (LPF100+3 PRESET)**



COBERTURA HORIZONTAL & VERTICAL

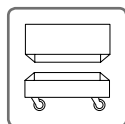


**Con DSP externo de Amate Audio

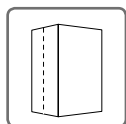


PANEL DE CONEXIONES

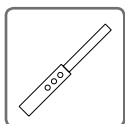
ACCESORIOS



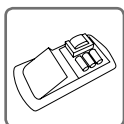
FC-JK18W



NC-JK18W



SP/CRTL



LPF-12