

JK318A

SISTEMA ACTIVO  
DE TRES VÍAS

Joker



JK318A

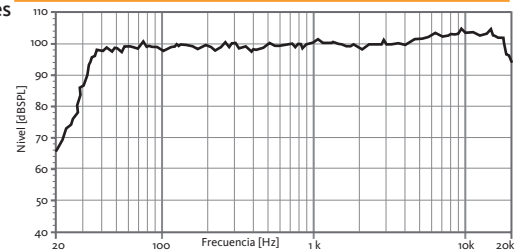
¡Rompiendo esquemas! 3000 W en un verdadero sistema de 3 vías.  
18" para unos graves contundentes + 12" para una gama de medios inmejorables +  
motor de 1" para unos agudos cristalinos. ¡Libera la bestia!

Bocina de  
dispersión  
asimétrica3000W  
sistema de 3 vías  
autoamplificadoComponentes  
ligeros de  
neodimioMúltiples  
PRESETS  
disponibles

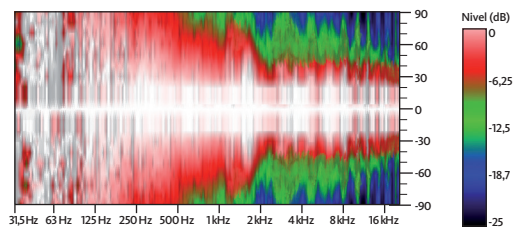
## TECHNICAL FEATURES

Amplificación	2400 + 600 W Clase D Bi-amplificado
Sensibilidad de entrada	8 dBu – 1,94 V
Impedancia de entrada	20 kΩ Balanceado
Nivel máximo de entrada	20 dBu
Alimentación	Fuente conmutada Universal 85-265 V/45-65 Hz
Consumo medio a plena potencia	3,9 A (Heavy duty musical program)
SPL (1 m)	132 dB continuo, 135 dB peak
DSP Arquitectura	48 bit
Presets	FLAT / NEARFIELD / HF-3dB / LFBOOST / SPEECH
Convertidores AD/DA	24 bit – 48 kHz
Consumo en StandBy	< 5 W
Línea de retardo ajustable	118 ms / 40 m
Respuesta en frecuencia (-10 dB)	35 Hz – 19 kHz
Componentes	LF MF HF
	Woofer de neodimio de 18" (bobina 4") Woofer de neodimio de 12" (bobina 3") Driver de neodimio con diafragma de PETP de 1,75"
Directividad (HxV)	50º to 100º x 55º
Dimensiones (AlxAnxP)	1240 x 534 x 524 mm
Peso	59 kg
Acabados	Madera multicapa Rejilla frontal de acero de 1,5 mm con espuma Pintura negra mate de Polyurea® ultraresistente

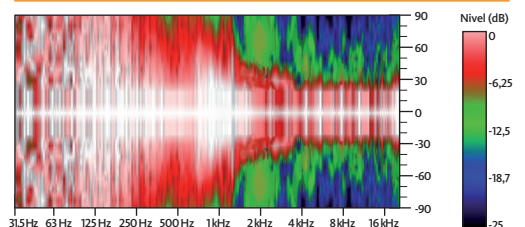
## RESPUESTA EN FRECUENCIA 1w/1m (FLAT PRESET)



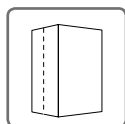
## COBERTURA HORIZONTAL



## COBERTURA VERTICAL



## ACCESORIOS



NC-JK318



ACR-M8