



CARACTERÍSTICAS

La JK46A es una columna acústica activa compuesta por 4 woofers de 6" de neodimio con cono de fibra de carbono y un driver también de neodimio con bobina 1,75", acoplado a un difusor de dispersión asimétrica 50° a 100° (H) x 55° (V).

La JK46A ha sido diseñada para reproducir una excelente respuesta FULL-RANGE en un compacto y ligero recinto de madera contrachapada.

El amplificador incorporado es de Clase D de 700W (600W+100W) y 1400W peak, dotado de fuente de alimentación conmutada (SMPS) con una eficiencia del 90% capaz de entregar su máxima potencia con un mínimo consumo energético y en unas dimensiones muy discretas. Y TODO controlado por un potente DSP multifunción.

El DSP provee un completo procesamiento de la señal de audio (crossover, eq's, delay, limiters, clipping...), así como distintos Presets de usuario para configurar el sistema a requerimientos concretos de la instalación.

El panel de control posterior presenta una pantalla gráfica LCD que muestra las distintas funciones de usuario (selección de presets, ajustes del volumen, delay y otras aplicaciones complementarias). Un teclado capacitivo facilita un rápido y fiable acceso a los comandos sin riesgos propios de unas duras condiciones climatológicas.

La pantalla muestra también los niveles de potencia de salida y los leds de protección "clip-limiter" facilitan un eficiente control del sistema.

En el mismo panel se encuentra la base de las conexiones, dispuestas en un plano de 45° para protegerlas de la lluvia o humedad ambiental. También para facilitar la instalación contra una pared.

Distintos accesorios se ofrecen para una fácil aplicación. Soporte ajustable de pared, zócalo de 35mm para trípode, kit para volado, etc.

El recinto está fabricado en madera multicapa de abedul y acabado con pintura Polyurea® de altísima resistencia a inclemencias y agresiones propias del touring.

En su interior, dispone de armazón metálico para todos los puntos de rigging, garantizando plena seguridad en aplicaciones voladas.

Diseño estilizado y reducido peso ¡lista para casi todo!

4 woofers de 6" de neodimio y un motor con diafragma de 1,75" acoplado a bocina de dispersión asimétrica hacen de la JK46A un verdadero sistema FULL-RANGE polivalente con una amplia respuesta en frecuencia y gran calidad de sonido.



CONO DE FIBRA
DE CARBONO



COMPONENTES
LIGEROS DE
NEODIMIO



BOCINA DE
DISPERSIÓN
ASIMÉTRICA



MÚLTIPLES
PRESETS
DISPONIBLES



RESISTENTE A
LA INTemperie



ACCESORIOS
PARA INSTALAR
FÁCILMENTE



PINTURA
POLYUREA® DE
ALTA RESISTENCIA

CARACTERÍSTICAS TÉCNICAS

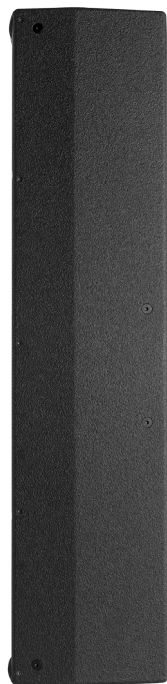
Amplificación (Clase D Bi-amplificado)	600 + 100 W (programa) 1200 + 200 W (peak)
Sensibilidad de entrada	8 dBu – 1,94 V
Impedancia de entrada	20 kΩ Balanceado
Nivel máximo de entrada	20 dBu
Alimentación	Fuente conmutada Universal 85-265 V/45-65 Hz
Consumo medio a plena potencia	0,7 A (Heavy duty musical program)
SPL (1 m)	125 dB continuo, 128 dB peak
DSP Arquitectura	48 bit (incluye varios presets de fábrica)
Convertidores AD/DA	24 bit – 48 kHz
Consumo en Standby	< 5 W
Línea de retardo ajustable	118 ms / 40 m
Frecuencia de Crossover	1k4 Hz
Respuesta en frecuencia (-10 dB)	50 Hz – 19 kHz
Componentes LF-MF HF	4x woofers de neodimio de 6" con cono de fibra de carbono (bobina 1,5") Driver de neodimio con diafragma de PETP de 1,75"
Directividad (HxV)	50° a 100° x 55°
Factor de directividad (Q)	12,6
Índice de directividad (DI)	11 dB
Acabado	Madera multicapa con pintura negra mate de Polyurea® ultraresistente
Rejilla	1,5 mm de acero con espuma
Rigging	21 Puntos M8
Conectores	1x XLR input 1x XLR link 1x AC powercon input
Dimensiones (AlxAnxPr)	1052 x 250 x 260 mm
Peso	18,5 kg



VISTA SUPERIOR



VISTA INFERIOR



VISTA LATERAL



VISTA FRONTAL

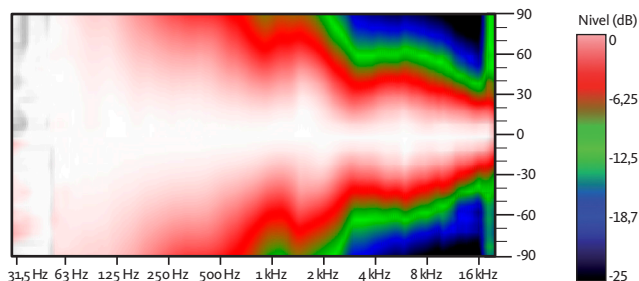


VISTA POSTERIOR

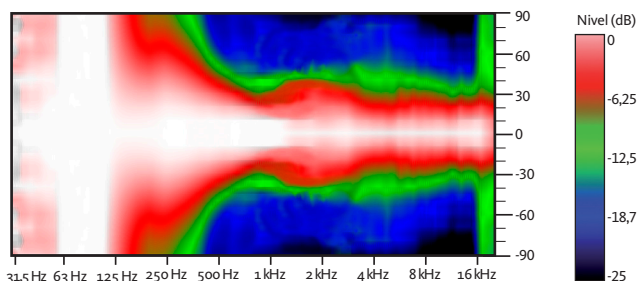


DETALLE DEL PANEL DE CONEXIONES

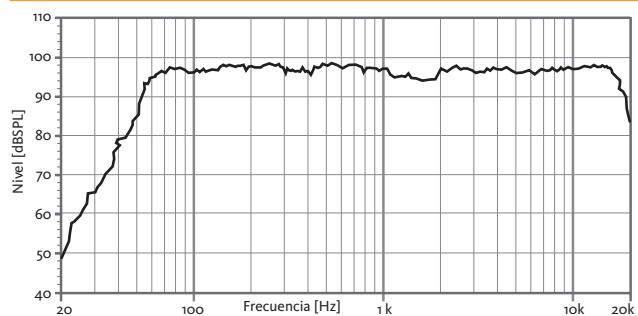
COBERTURA HORIZONTAL



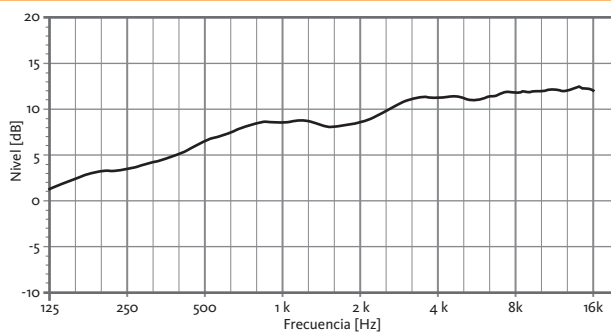
COBERTURA VERTICAL



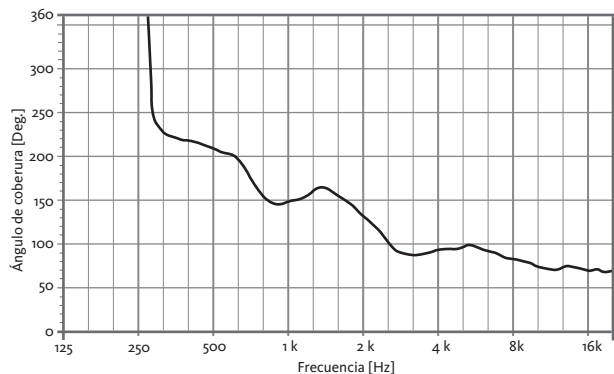
RESPUESTA EN FRECUENCIA 1W/1m (FLAT PRESET)



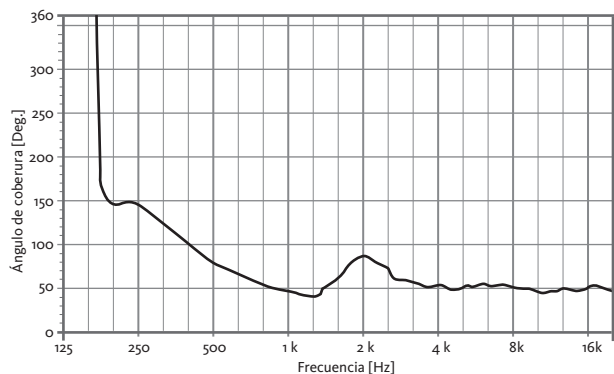
ÍNDICE DE DIRECTIVIDAD (DI)



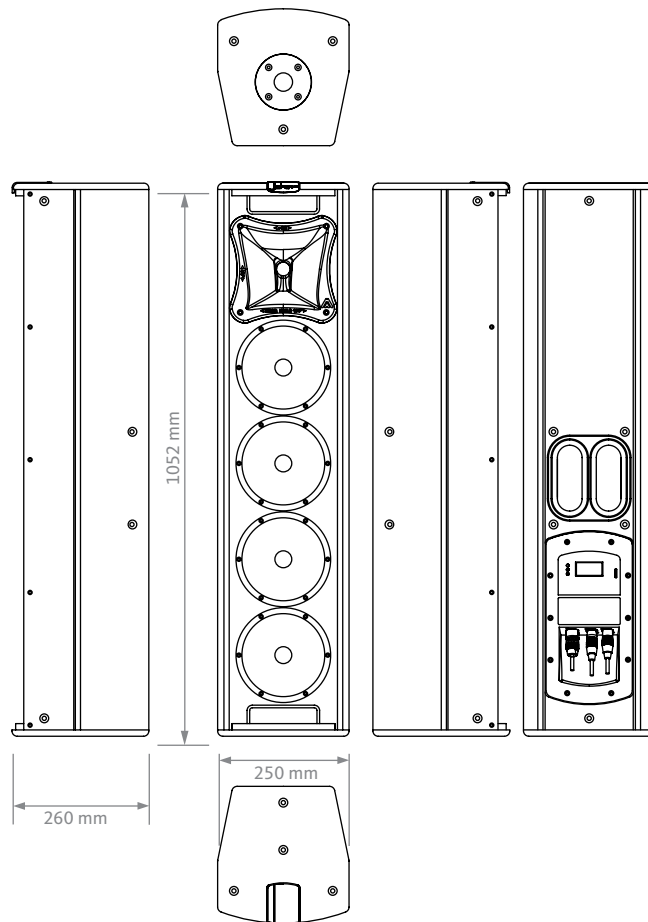
BEAMWIDTH HORIZONTAL (-6dB point)



BEAMWIDTH VERTICAL (-6dB point)



ESQUEMA CAD 2D



BOCINA ASIMÉTRICA

Presenta una excelente cobertura en las zonas de audiencia conflictivas:

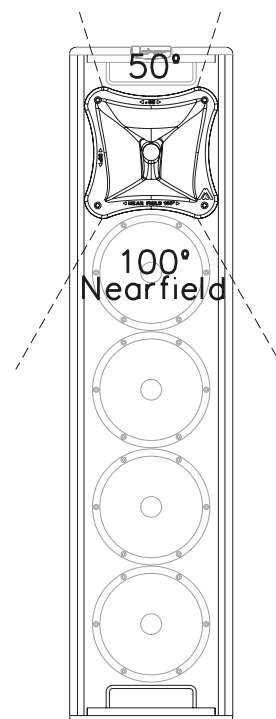
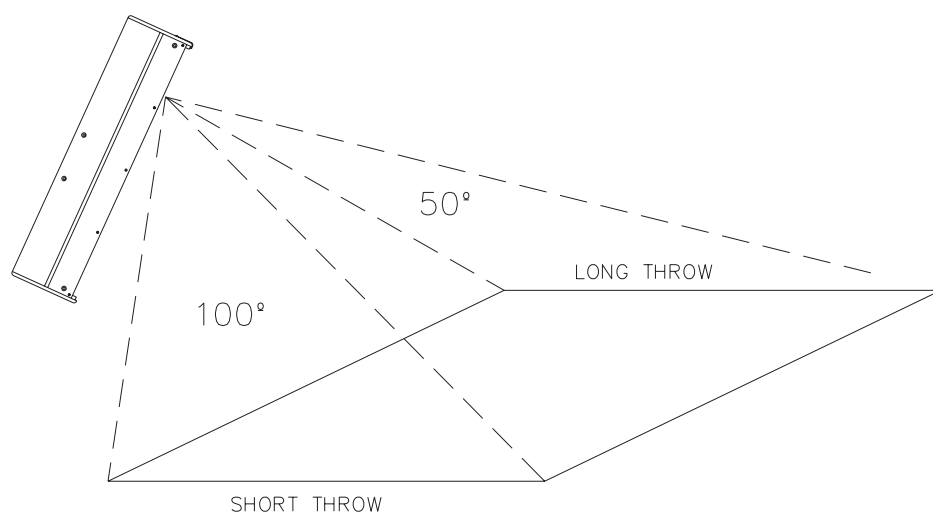
*Más amplia (100°) en las zonas próximas (short throw)

*Mejor lanzamiento (50°) para las más lejanas (long throw)

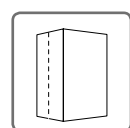
La cobertura asimétrica del difusor varía entre la larga distancia y la corta, manteniendo una directividad constante en el eje vertical.

JK46A en posición vertical (volada y dirigida a la audiencia)

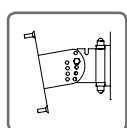
Necesitaremos amplia cobertura (100°) para la audiencia más próxima y un lanzamiento más estrecho (50°) para la larga distancia.



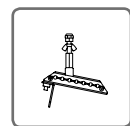
ACCESORIOS



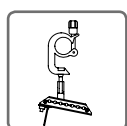
NC-JK46



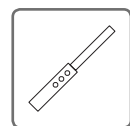
SP-46N



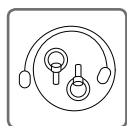
HR-C



HRC-GT



SP/CRTL

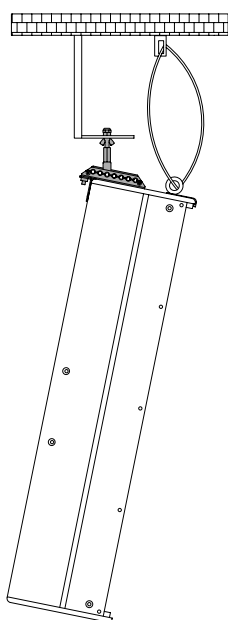


SC-15

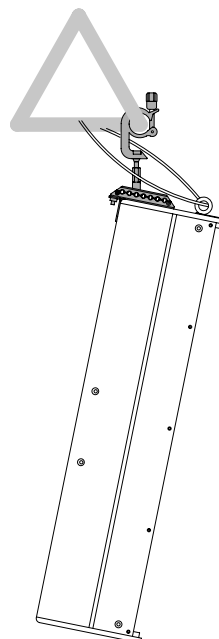


ACR-M8

MONTAJE COLUMNA VERTICAL HR-C + SC-15



MONTAJE TRUSS VERTICAL HR-C/GT + SC-15



MONTAJE PARED VERTICAL SP-46N

